

# Jairo Lambari Fernandes - Cena de Campo

tom: D

Meu mouro fareja longe um aguaceiro  
 E viso a manga d'agua no corredor  
 Meu poncho salta da mala  
 Feito um rancho sobre o lombo

O sombreiro se desaba  
 E da aba pinga agua  
 Meu rumo é direito as cassa  
 Onde mora minha flor

As aguas saltam da caixa  
 Da sanga que era mansa e se revoltou  
 E a cavallada perfila  
 De contra um aguaceiro que se desaguou

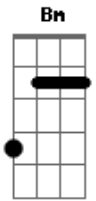
Isso é uma cena de campo  
 Num dia que o céu desaba  
 Matando a sede antiga desse meu rincão  
 No mas o poncho se encharca  
 E já avisto a cancela  
 Num rancho onde abriga o meu coração

Por certo a linda me espera cevando um mate  
 Jujado de boas vindas e bem querer  
 Nos braços um doce abraço  
 Carregado de carinho

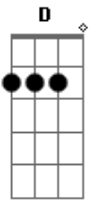
Teus olhos minha morena  
 Que a lua banhou serena  
 Onde afogo minhas penas  
 Que me basta pra viver

[Refrão]

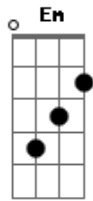
## Acordes



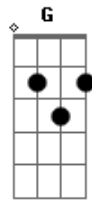
© ukulele-chords.com



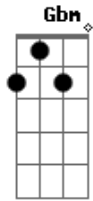
© ukulele-chords.com



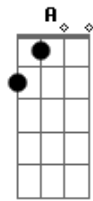
© ukulele-chords.com



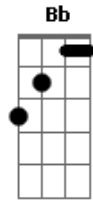
© ukulele-chords.com



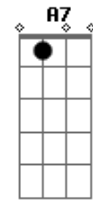
© ukulele-chords.com



© ukulele-chords.com



© ukulele-chords.com



© ukulele-chords.com