

Ita Melo - Porto Seguro

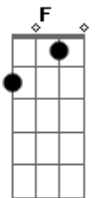
tom:

Intro: F C Bb

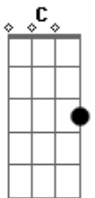
F Quando um desejo se torna real
 O gosto de um beijo não consegue esquecer C
 O perfume do corpo se confunde no ar Bb
 E o som da doce voz parece acompanhar F
 Eu fico imaginando onde você está C
 Se pensa em mim do jeito que eu penso em você Bb
 Se fica esperando a hora que vou chegar Dm
 Notar que o mundo para pra eu poder te abraçar F C
 Minha vida, começa ali Bb Dm
 Naquele exato instante em que eu te vejo sorrir F C
 Inspira meu caminhar Bb F
 Contigo sei que o mundo nunca vai me abalar C
 Ouvir o que você fez durante todo o seu dia Bb
 Contar coisas e pensar: "Meu Deus como eu queria F
 Que o tempo ali parasse e fosse eternizar

Momentos que o dia a dia quer apagar?"
 Eu sei que ao te tocar os anjos dizem amem C
 Por nos abençoar podemos ir mais alem Bb
 Não existe precipício que possa incomodar Dm
 O amor já nos deu asas, então vamos voar F C
 E a vida, começa aqui Bb Dm
 Quando o peito bate forte fica fácil sentir F C
 Que o meu amor se completa em ti Bb F
 É algo que o mundo nunca vai destruir
 O som da minha voz quer o teu nome chamar
 Minha fonte do desejo está no teu olhar
 Minha boca nos seus beijos quer se afogar F C Dm
 E quando entro em desespero só quero te encontrar C
 Me acalmar com teu rosto e me deitar no teu colo F
 Sentindo o teu beijo dizer que eu te adoro Gm
 O mundo só é perfeito se existir o amor Bb
 Preciso de você meu barco já atracou C
 Nesse porto seguro no mar se eu me jogar Bb C
 Tenho plena certeza que é você quem vai me salvar F

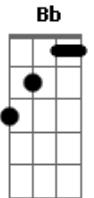
Acordes



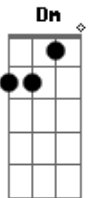
© ukulele-chords.com



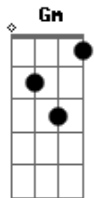
© ukulele-chords.com



© ukulele-chords.com



© ukulele-chords.com



© ukulele-chords.com