

# Ita Melo - Controle X

Tom: F  
Intro: Dm Bb F C

Dm Bb F C  
Que mundo é esse em que eu vivo  
Dm Bb F C  
Que todos querem me controlar  
Dm Bb F C  
Por onde passo tem sempre avisos  
Dm Bb F C  
Que é proibido deixar rolar  
Gm Bb F C  
Eu já nem posso seguir em frente  
Gm Bb F C

Eu já não posso nem voltar  
Dm Bb F C  
Existe um mundo em que eu vivo  
Dm Bb F C  
E ele quer me dominar  
F C Bb F  
Tanto faz agora aprender o meu lugar  
C Bb  
Se hoje esqueço se vão me entender  
F C Bb F  
Agora faço minha historia e já sei no que vai dar  
C Bb  
E pouco importa o que vão me dizer

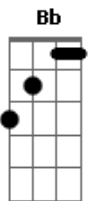
## Acordes



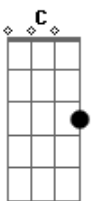
© ukulele-chords.com



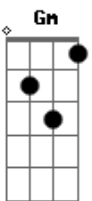
© ukulele-chords.com



© ukulele-chords.com



© ukulele-chords.com



© ukulele-chords.com