

Ismail Gonçalves - Me Bloqueia

tom:

Cm

Cm

Você parou de me seguir

Bb

Mas minha rede é aberta

Fm

Eu vi seu nome lá

Cm

E tudo que eu tô postando

Bb

Você sempre é a primeira

Fm

G

A visualizar

Fm

Tá parecendo um GPS com problema

Cm

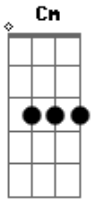
Bb

Aonde eu marco que eu tô você chega lá

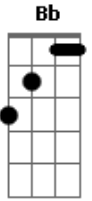
Fm

Eu tô fazendo isso só pra fugir de treta

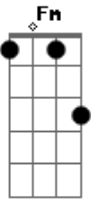
Acordes



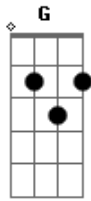
© ukulele-chords.com



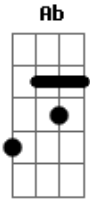
© ukulele-chords.com



© ukulele-chords.com



© ukulele-chords.com



© ukulele-chords.com

Ab

Bb

Postando foto antiga não dá pra rastrear

Ab

Parou de me seguir, mas

Cm

Não de vigiar, tá

Fm

Querendo me achar pra

G

Gente se acertar

Ab

Já disse pra seguir

Cm

Sua vida não está mais

Fm

Nos meus planos

G

Se não consegue se conter

Cm

Me bloqueia