

Igreja Adventista do Sétimo Dia - Ao Ver a Cruz

tom:

F

Ao ver a cruz, meu rude coração
 Fica em silêncio ante tanto horror!
 Penso nos pregos sobre Suas mãos
 E como a sós morreu por ter-me amor!

Vejo o calvário, o monte tão cruel!
 Ali, Jesus, pregado foi na cruz
 Vejo o Calvário, o monte do amor!
 A minha culpa ali Jesus pagou

Aos olhos vêm as cenas tão cruéis
 E humildemente eu penso em Seu amor
 Então minh?alma em muda contrição

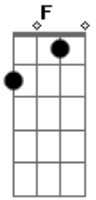
Eterna graça rende ao Salvador

Vejo o calvário, o monte tão cruel!
 Ali, Jesus, pregado foi na cruz
 Vejo o calvário, o monte do amor!
 A minha culpa ali Jesus pagou

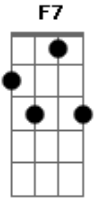
Ao meditar nas dores que sofreu
 Eu sinto mais amor por meu Jesus
 Se foi ali que Seu perdão me deu
 Feliz eu sou, e grato ao ver a cruz

Vejo o calvário, o monte tão cruel!
 Ali, Jesus, pregado foi na cruz
 Vejo o calvário, o monte do amor!
 A minha culpa ali Jesus pagou

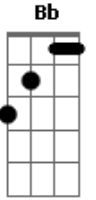
Acordes



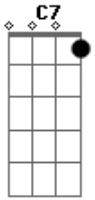
© ukulele-chords.com



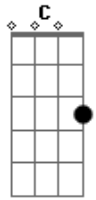
© ukulele-chords.com



© ukulele-chords.com



© ukulele-chords.com



© ukulele-chords.com