

# Hinos Avulsos CCB - Sorriso Meu

Tom: F

F C Dm  
Sorriso meu,  
Am Bb Bb  
onde tu estás?  
Gm7  
Minha alma está triste,  
C  
Estou sem forças pra lutar.  
F C Dm  
Ó meu senhor,  
Am Bb Bb  
Vem de encontro a mim.  
Gm7  
Pois só tu que me da forças,  
C  
Para ir até ao fim.

Pré refrão:

Dm  
Ó senhor,  
Am  
Se usa desde pobre ser.  
Bb  
Para que um dia  
C  
Eu possa vencer.  
Dm  
Essa luta que  
Am  
parece não ter fim,  
Bb  
Ó senhor,  
C  
compadece-te de mim.

Refrão:

Dm  
Meu senhor faz tanto tempo,  
Am  
Que eu não consigo te sentir.  
Bb  
A minha prova está tão grande,  
C  
Não se eu vou conseguir.  
Dm  
A minha alma está triste,  
Am  
E eu só sei chorar.  
Bb  
Eu não sei o que fazer,  
C

Senhor vem me ajudar.

F C Dm  
Meu coração,  
Am Bb Bb  
Tão triste está.  
Gm7  
Minha vida está difícil,  
C  
Não sei se vou suportar.  
F C Dm  
Eu ja não sei,  
Am Bb Bb  
O que fazer.  
Gm7  
Ja até me perguntei,  
C  
Se vale a pena viver.

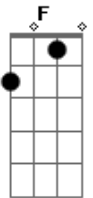
Pré refrão:

Dm  
Ó senhor,  
Am  
Se usa desde pobre ser.  
Bb  
Para que um dia  
C  
Eu possa vencer.  
Dm  
Essa luta que  
Am  
parece não ter fim,  
Bb  
Ó senhor,  
C  
compadece-te de mim.

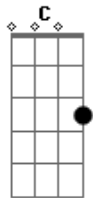
Refrão:

Dm  
Meu senhor faz tanto tempo,  
Am  
Que eu não consigo te sentir.  
Bb  
A minha prova está tão grande,  
C  
Não se eu vou conseguir.  
Dm  
A minha alma está triste,  
Am  
E eu só sei chorar.  
Bb  
Eu não sei o que fazer,  
C  
Senhor vem me ajudar.

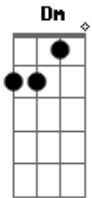
## Acordes



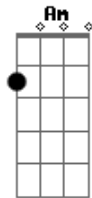
© ukulele-chords.com



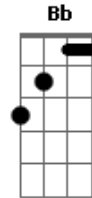
© ukulele-chords.com



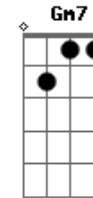
© ukulele-chords.com



© ukulele-chords.com



© ukulele-chords.com



© ukulele-chords.com