

Guilherme & Santiago - Do outro lado da cidade

Tom: A
Intro: E A A7 D A E A

A D A
Hoje eu vou voltar de madrugada, sei que ela vai brigar comigo
Bm E E7
A
Hoje meu astral não tá com nada, vou beber cerveja com os amigos
A D A A7 D
Ela não tem culpa dos meus erros, ela não conhece o meu passado
A E D A
A7
Quando ela me abraça e me beija, meu coração está do outro lado.

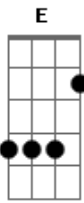
Refrão 2x:

E7
E Do outro lado da cidade tem,
D A
Alguém que me deixa dividido
E
Uma diz que sou um bom amante,
D A A7
A outra diz que sou um bom marido
E7 D A
Se eu pudesse ficar com as duas, não estaria neste embaraço.
A E D E
Vou ter que fazer só uma feliz, porque eu não acho certo o que eu
A
faço.

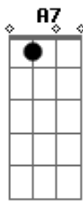
Acordes



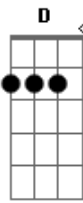
© ukulele-chords.com



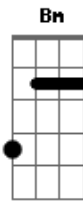
© ukulele-chords.com



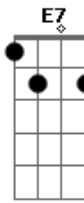
© ukulele-chords.com



© ukulele-chords.com



© ukulele-chords.com



© ukulele-chords.com