

# Guilherme de Sá - Onze

tom:

F

Dm F Bb

Deixe para trás

C Dm F Bb C

Os bons nunca valeram nada

Na boca de quem não presta

Dm F

Não sente a mesa

Bb Bb Dm

Onde se fala mal de alguém

F Bb Bb Bb

Ao levantar-se você vira o assunto

E o alvo final

Dm F Bb

Onze então dirão

Dm F Bb

?Prego que sobressai, martelada leva?

E se a madeira rachar

Coitado do ego

Dm F Bb Bb

Quem fala uma vez não fala duas

Dm F Bb Bb Bb Bb

Mas quem fala dez, certamente

Dm

Falará onze

Ou mais

( Dm )

G A

Trinta, quarenta, cinquenta

Dm F

Não sente a mesa

Bb Bb Dm

Onde se fala mal de alguém

F Bb Bb Bb Bb

Ao levantar-se você vira o assunto

Dm

E o alvo final

( Dm F Bb )

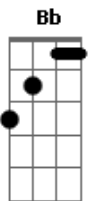
## Acordes



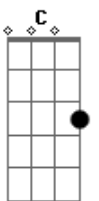
© ukulele-chords.com



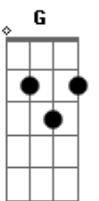
© ukulele-chords.com



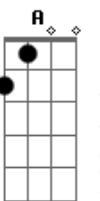
© ukulele-chords.com



© ukulele-chords.com



© ukulele-chords.com



© ukulele-chords.com