

Guga Bruno - Por Enquanto

Tom: A

Intro: A E D E

A E
Ó, meu amigo de sangue

D E
Companheiro de lágrimas

E
Irmão de batalhas perdidas

A E
Te escrevo a última carta

D
Em tom de despedida

E
Quem sabe ela possa um dia te alcançar

A Bm
Perdoe a falta de filosofia

Dbm D
Mas eu só queria abrir meu coração

Bm Gbm
Pois esse momento são tempos difíceis demais

Bm Gbm E D
Esse momento são tempos difíceis demais

A E
Não prometo visita

D
Eu não ando com pressa

E
Mas sei que algum dia vou te encontrar

A E
Pra tomar um café

D
Conversar sobre a vida

E
Passado, pessoas que não têm lugar

A Bm
Mas só por necessidade

Dbm D
Aguente a saudade não pense em voltar

Bm Gbm
Porque por enquanto são tempos difíceis demais

Bm Gbm
Por enquanto são tempos difíceis demais

(E D Gbm)

(E D)

Gb
Aquele gente falante e presente

B
Hoje anda afastada partiram quase por um triz

Gb
E o trem correndo

B
Vai desgovernado levando a todos pra um velho país

E
Com cheiro de fato esquecido

B
No fundo do armário

E B
O gosto amargo da desilusão

Gb7 E
E o desespero de quem não vê saída

A E
Ó meu amigo de sangue

D
Irmão de batalhas

E
Algumas perdidas outras por vencer

A E
Se cartas abertas

D
Não fecham feridas

E
Ao menos ajudam a fortalecer

A Bm
Por isso de vez em quando

Dbm
Me pegando lembrando

D
Das palavras cortantes

A
Em bom português

Bm
De um antigo cantor

Dbm
Compositor cearense

D
Que sempre dizia que

Bm Gbm
Mudar as coisas e amar interessa mais

Bm Gbm E D
Mudar as coisas e amar interessa mais

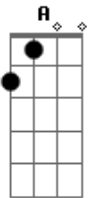
(A E D E)

(Gbm)

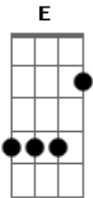
(E D Gbm)

(E D A)

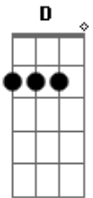
Acordes



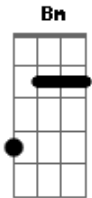
© ukulele-chords.com



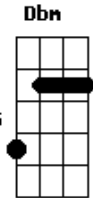
© ukulele-chords.com



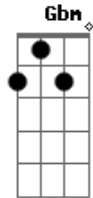
© ukulele-chords.com



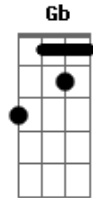
© ukulele-chords.com



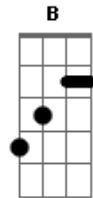
© ukulele-chords.com



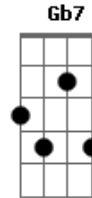
© ukulele-chords.com



© ukulele-chords.com



© ukulele-chords.com



© ukulele-chords.com