

Grupo Sal Terrae - A Un Rezo De Vos

tom:

E

[Primeira Parte]

Dbm

Te noto perdido

B

Sin rumbo al caminar

A

Sin esperanza

Am

Sin ganas de avanzar

E

Sé que la ansiedad

B

Es difícil de pasar

Dbm

Pero en la oscuridad

A

Am

Te voy a acompañar

[Pré-Refrão]

E

Estoy en la puerta

B

Dejame entrar

Dbm

Nunca te olvides

A

B7

Que siempre estoy acá

[Refrão]

E

Buscame en lo pequeño

Dbm

En el abrazo de un pañuelo

A

Buscame en una sonrisa

En la bandera que se hizo

B

Aquí estoy

E

Encuentrame en lo pequeño

Dbm

En un amigo compañero

A

En la oración, en el silencio

B

Si tu me buscas ahí estoy

E

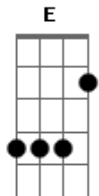
Aquí estoy

[Segunda Parte]

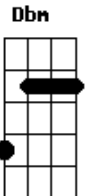
E

En la desesperación

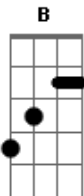
Acordes



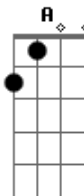
© ukulele-chords.com



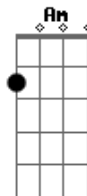
© ukulele-chords.com



© ukulele-chords.com



© ukulele-chords.com



© ukulele-chords.com



© ukulele-chords.com

B

Alli estoy yo

A

Si invocas mi nombre

B

Sentirás mi inspiración

E

Cuando no me sientas

B

Tienes que orar

A

Ora con esperanza

B

Y me veras llegar

[Pré-Refrão]

A

Pero nunca tu

Debes de olvidar

A

Que siempre que quieras

Me encontrarás

[Refrão]

E

Buscame en lo pequeño

Dbm

En el abrazo de un pañuelo

A

Buscame en una sonrisa

En la bandera que se hizo

B

Aquí estoy

E

Encuentrame en lo pequeño

Dbm

En un amigo compañero

A

En la oración, en el silencio

B

Si tu me buscas ahí estoy

E

Aquí estoy

Dbm

Me sientes presente

B

Te noto mejor

A

Acepta mis dones

Am

Compártelos hoy

E

Aquí estoy