

Grupo Escolha - Outro

Tom: D

Intro: D D D D
D D D D

Senhor, eu não suporto mais ser eu Gm
Bb
 A tua imagem em mim já se perdeu
B
 Senhor, de minhas falhas já cansei Gm
B
 E errar sempre naquilo que já sei

 Espero, Senhor, o dia em que serei outro G
A
 Um novo nome, novo começo, novo eu

 Num abrir e fechar de olhos G
Bm A
 Ao soar a trombeta do céu G
Bm A
 Serei transformado
D Gm D D D D D
 Ainda serei eu, mas serei outro

 Eu sei, o meu orgulho vai ter fim Gm
Bm
 E a inveja dos que vão além de mim
D Gm
 Não mais serei razão de lágrimas
Bm B

E enfim, sem meus segredos, livre e em paz

Espero, Senhor, o dia em que serei outro G
A
 Um novo nome, novo começo, novo eu

 Num abrir e fechar de olhos G
Bm A
 Ao soar a trombeta do céu G
Bm A G
 Serei transformado
D Gm D D
 Ainda serei eu, mas serei outro

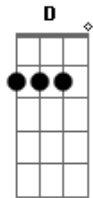
 Num abrir e fechar de olhos G
Bm A
 Ao soar a trombeta do céu G
Bm A G
 Serei transformado
D Gm D D D
 Ainda serei eu, mas serei outro

D Gm D D D
 Ainda serei eu, mas serei outro

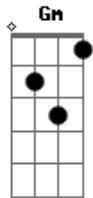
D Gm D D D
 Ainda serei eu

D Gm D D
 Ainda serei eu, mas serei outro

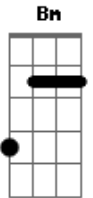
Acordes



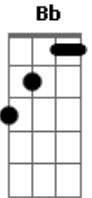
© ukulele-chords.com



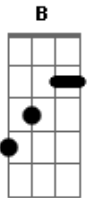
© ukulele-chords.com



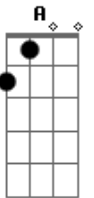
© ukulele-chords.com



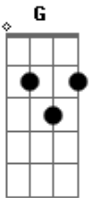
© ukulele-chords.com



© ukulele-chords.com



© ukulele-chords.com



© ukulele-chords.com