

Gerson Borges - Alhambra

tom:

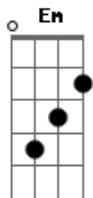
G
 Queria tocar os sinos
 Da majestosa catedral
 Pensei em compor os hinos
 Pintar as faces do vitral
 Mas tu me fizeste olhar o chão
 E repintar os rodapés
 Silenciar em meio à sombra do jardim
 E foi assim que eu aprendi
 A aguardar o tempo bom
 A viração do vento sul
 O recomeço da estação
 Para plantar, para regar, para podar
 Para sonhar o renascer da floração
 Perto da terra, umedecer
 Em meio à horta, serenar

Tua vontade obedecer
 Um dia a tristeza disse
 Que eu nunca mais seria alguém
 Melhor que eu me demitisse
 Pulasse deste velho trem
 Mas tu me fizeste olhar o céu
 E eu comecei a ver melhor
 Ver teu amor a envolver a minha dor
 E me fazer voar além
 Da torre desta catedral
 Ares de Allambra, luz e bem
 Logo depois de Portugal
 Beira de rio, onda do mar, vento mais frio
 Luz do luar, perto da Estrela D'alva
 Pra ver a Terra amanhecer
 E com o sereno repousar
 Onde tua mão me colocar

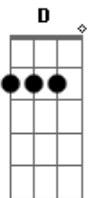
Acordes



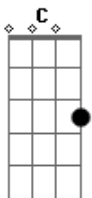
© ukulele-chords.com



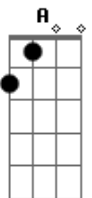
© ukulele-chords.com



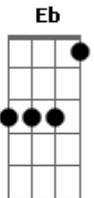
© ukulele-chords.com



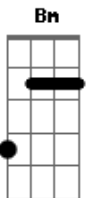
© ukulele-chords.com



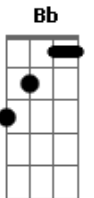
© ukulele-chords.com



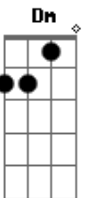
© ukulele-chords.com



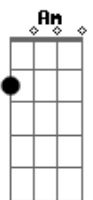
© ukulele-chords.com



© ukulele-chords.com



© ukulele-chords.com



© ukulele-chords.com