

Gato Negro - Inefável

Tom: F

Intro: Dm Gm Dm Gm Am Dm

Dm Am Dm Gm
Tudo e as estrelas, e esse novo lugar

Am Dm Am
Um risco tão sóbrio descortina a solidão

Dm Gm Am Dm
Algo assim em meu olhar me rema ao que é maior
Am Dm Gm Am Dm
parece entrar em cores que o inefável se esbarrou

C Bb Dm
viver é tão simples pra que complicar?
C Bb Dm

Am
eu sei que tua ausência não me diz exatamente que eu não posso
te encontrar

Dm Gm Am Dm
Ja te vi em meu olhar ou tentando entrar em mim
Am Dm Gm

Am Dm
teu relevo em minhas mãos e um sabor que já se foi

nesse filme eu já sofri

C Bb Dm
viver é tão simples pra que complicar?
C Bb Dm
Am

eu sei que tua ausência não me diz exatamente que eu não posso
te encontrar

Dm Gm Am Dm
Ja te vi em meu olhar ou tentando entrar em mim

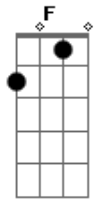
Am Dm Gm
teu relevo em minhas mãos e um sabor que já se foi
Am Dm
nesse filme eu já sofri

C Bb Dm
viver é tão simples pra que complicar?
C Bb Dm

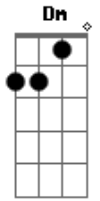
Am
eu sei que tua ausência não me diz exatamente que eu não posso
te encontrar

(Dm Gm Dm Gm Am Dm)

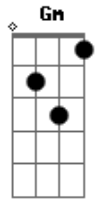
Acordes



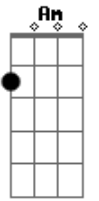
© ukulele-chords.com



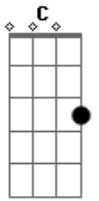
© ukulele-chords.com



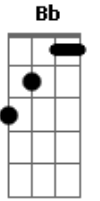
© ukulele-chords.com



© ukulele-chords.com



© ukulele-chords.com



© ukulele-chords.com