

Fruto Sagrado - Brasil

Tom: G
Intro: (C D C D Eb D C)2x

D
Em que ponto nosso pais chegou
Até que ponto agente deixou chegar
Não estou aqui pra apontar o dedo não
Bb C
Não estou aqui pra dizer quem é o culpado
Bb C
tem que ter fé correr atrás
(C D C D Eb D C)
ação e reação agitar, reagir
Bb C
tem que ter fé correr atrás
(C D C D Eb D C)
ação e reação agitar, reagir
Bb C
tem que ter fé correr atrás
Bb C Bb
acreditar no criador
C
não vou perder a esperança não
Bb
nem tudo esta perdido
(C D C D Eb D C)2x

D
Em que ponto nosso pais chegou
Até que ponto agente deixou chegar
todo mundo reclamando, reclamando de todo mundo

Bb
mas ninguém faz nada
C
Ninguém faz nada por ninguém
Bb C
tem que ter fé correr atrás
(C D C D Eb D C)
ação e reação agitar, reagir
Bb C
tem que ter fé correr atrás
(C D C D Eb D C)
ação e reação agitar, reagir
Bb C
tem que ter fé correr atrás
Bb C
acreditar no criador
Bb C
não vou perder a esperança não
nem tudo esta perdido
C
dar um basta em tudo isso
Bb
conhecer a verdade que liberta
C
ponto final nessa escravidão
Bb
conhecer a verdade que liberta
C D
dar um basta em tudo isso: stop!

Acordes



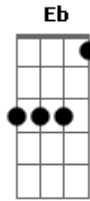
© ukulele-chords.com



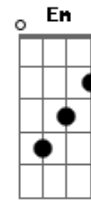
© ukulele-chords.com



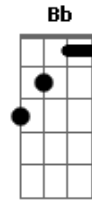
© ukulele-chords.com



© ukulele-chords.com



© ukulele-chords.com



© ukulele-chords.com