

Eyshila - Jeová Raá (salmos 23)

Tom: C
Intro: C Bb F (3x)

C G
O SENHOR É O MEU PASTOR
Dm G
NADA ME FALTARÁ
C G
O SENHOR É O MEU PASTOR
Dm G
NADA ME FALTARÁ
Dm F C G
ELE ME FAZ BEBER DE SUAS ÁGUAS TRANQUÍLAS
Dm F
AINDA QUE EU ANDASSE PELO VALE DA SOMBRA DA MORTE
C G
EU NÃO TEMERIA
C G Am F
JEOVÁ RAÁ, COMIGO ESTÁ
C
ELE É O MEU PASTOR
G Dm F
E POR ONDE EU FOR ELE VAI ME ACOMPANHAR

C G Am F
JEOVÁ RAÁ, COMIGO ESTÁ
C G
COM O SEU CAJADO ELE TOCA EM MIM
Dm F G
E ME CONDUZ EM SEUS PASTOS VERDES ONDE EU POSSO DESCANSAR

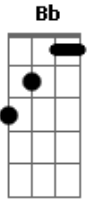
(Interlúdio Mais Uma Vez): C Bb F C Bb F

C G
O SENHOR É O MEU PASTOR
Dm G
NADA ME FALTARÁ
C G
O SENHOR É O MEU PASTOR
Dm G
NADA ME FALTARÁ
Dm F C G
ELE ME RECONCILIA COM OS MEUS INIMIGOS
Dm F
ME UNGE COM ÓLEO, ME EXALTA, ME ABRAÇA
C G
E AINDA ME CHAMA DE AMIGO

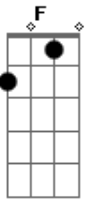
Acordes



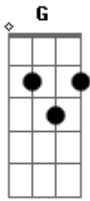
© ukulele-chords.com



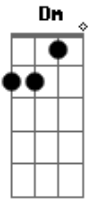
© ukulele-chords.com



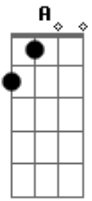
© ukulele-chords.com



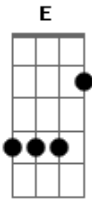
© ukulele-chords.com



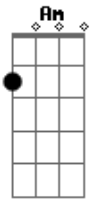
© ukulele-chords.com



© ukulele-chords.com



© ukulele-chords.com



© ukulele-chords.com