

Eliã Má no°el - Palavras

tom:

E

E Dbm B A A

Elias m s

E Dbm B A A

Voce sempre briga por coisa tão banais

E Dbm B A A

Você me desafia e me faz sentir tão mal

E Badd9 Aadd9

Eu já não tenho mas palavras

E Dbm B A A

De noite ou de dia você sempre tem razão

E Dbm B A A

E nem percebe que eu já não to mas na sua Mao

E Badd9 Aadd9

Eu já não tenho mas palavras

E

Não agüento mas essa situação

E

Estou ate pensando em separação

E7 Aadd9 B7

Eu não agüento mas

E

vida tão bonita perdeu a razão

E

Estou ate pensando em separação

E7 Aadd9 B7

Eu não agüento mas

E Badd9

Ate quando eu tenho que dizer que todo esse amor

feito pra você

Dbm Dbm

Que todas as flores colhi pra te dar

Gb B7

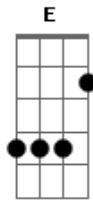
Que todas as estrelas foi pra enfeitar você

Aadd9 Badd9 E

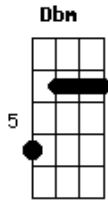
Larga esse ciúme bobo que você vai ver

(E Dbm B A A)

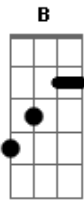
Acordes



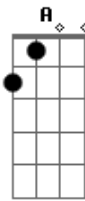
© ukulele-chords.com



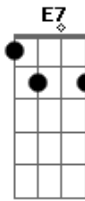
© ukulele-chords.com



© ukulele-chords.com



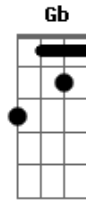
© ukulele-chords.com



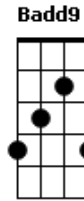
© ukulele-chords.com



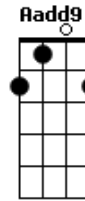
© ukulele-chords.com



© ukulele-chords.com



© ukulele-chords.com



© ukulele-chords.com