

# Disney - Saber Quem Sou - Moana (Completa)

Tom: F

<sup>E</sup>  
Aqui sempre, sempre à beira da água <sup>B</sup>  
<sup>Dbm</sup>  
Desde quando eu me lembro <sup>A</sup>  
Não consigo explicar <sup>B</sup>  
<sup>E</sup>  
Tento não causar nenhuma mágoa <sup>Dbm</sup>  
Mas sempre volto pra água <sup>A</sup>  
Mas não posso evitar <sup>Dbm</sup>  
Tento obedecer, não olhar pra trás <sup>B</sup>  
Sigo meu dever, não questiono mais <sup>E</sup>  
<sup>Am</sup>  
Mas pra onde vou quando vejo estou onde eu sempre quis

<sup>E</sup>  
O horizonte me pede pra ir tão longe <sup>B</sup>  
<sup>Dbm</sup>  
Será que eu vou? Ninguém tentou <sup>A</sup>  
<sup>E</sup>  
Se as ondas se abrirem pra mim de verdade <sup>B</sup>  
<sup>Dbm</sup>  
Com o vento eu vou <sup>A</sup>  
Se eu for não sei ao certo quão longe eu vou

<sup>B</sup>  
Eu sou moradora dessa ilha <sup>Dbm</sup>  
Todos vivem bem na ilha <sup>A</sup>  
Tudo tem o seu lugar <sup>B</sup>  
<sup>E</sup>  
Sei que cada cidadão da ilha <sup>Dbm</sup>  
Tem função nessa ilha <sup>A</sup>  
Talvez seja melhor tentar <sup>Dbm</sup>  
Posso liderar o meu povo então e desempenhar essa tal missão <sup>B</sup>  
<sup>E</sup>  
<sup>Am</sup>  
Mas não sei calar o meu coração. Por que sou assim?

<sup>E</sup>  
Essa luz que do mar bate em mim me invade <sup>B</sup>  
<sup>Dbm</sup>  
Será que eu vou? Ninguém tentou <sup>A</sup>  
<sup>E</sup>  
E parece que a luz chama por mim e já sabe <sup>B</sup>  
<sup>Dbm</sup>  
Que um dia eu vou <sup>A</sup>  
Vou atravessar para além do mar

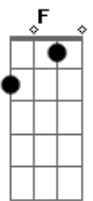
<sup>F</sup>  
O horizonte me pede pra ir tão longe <sup>C</sup>  
<sup>Dm</sup>  
Será que eu vou? Ninguém tentou <sup>Bb</sup>  
<sup>F</sup>  
Se as ondas abrirem pra mim de verdade <sup>C</sup>  
<sup>Dm</sup>  
Um dia eu vou saber quem sou <sup>C</sup>  
...

<sup>E</sup>  
As respostas estão no horizonte, tão longe <sup>B</sup>  
<sup>Dbm</sup>  
Ninguém tentou, mas hoje eu vou <sup>A</sup>  
<sup>E</sup>  
Meu destino enfim vai se cumprir, de verdade <sup>B</sup>  
<sup>Dbm</sup>  
Sozinha estou, pro mundo eu vou <sup>A</sup>

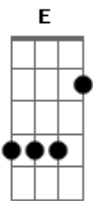
<sup>E</sup>  
Este é o meu dever que o futuro trás <sup>Dbm</sup>  
<sup>B</sup>  
Muito pra aprender, eu não volto atrás <sup>E</sup>  
Para o mar eu vou, encarar quem sou, <sup>Am</sup>  
Me atirar enfim

<sup>E</sup>  
Ela vai ser a luz a seguir na noite <sup>B</sup>  
<sup>Dbm</sup>  
O mar chamou, agora eu vou <sup>A</sup>  
<sup>E</sup>  
Essa lua no céu que me sopra a verdade <sup>B</sup>  
<sup>Dbm</sup>  
E logo eu vou saber quem sou.. Sou Moana <sup>A</sup>

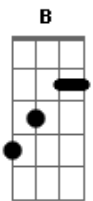
## Acordes



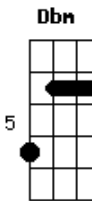
© ukulele-chords.com



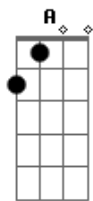
© ukulele-chords.com



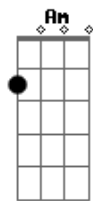
© ukulele-chords.com



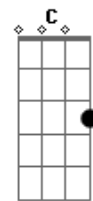
© ukulele-chords.com



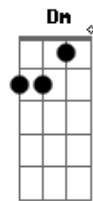
© ukulele-chords.com



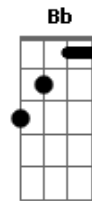
© ukulele-chords.com



© ukulele-chords.com



© ukulele-chords.com



© ukulele-chords.com