

Detonautas - Quem Sou Eu

Tom: G
Intro: G D Gb D (2X) no baixo
G D Gb D (2X) na guitarra

G D
Deixa a porta aberta quando for sair
Pra que eu veja que alguém cuidou de mim
enquanto estava só.
G D Gb
Ouvir a sua voz no meu ouvido me dizendo que ficasse bem
embora tudo por aqui, me causasse dor.

Bm Bb Dbm Bm D G Gb

E G
Será que alguém mais?
E G
Será que é o que me faz?
E G C

Será que é o que me faz viver?

E Gb D G Gb

G
Enquanto o seu relógio insiste em me mostrar
que estamos pouco a pouco aprendendo a esquecer
o que nos fez chorar.
G D Gb
E hoje ter você perto de mim é muito mais divertido
do que quando eu mentia pra você.

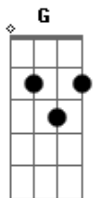
Refrão

E Gb G C (4x)

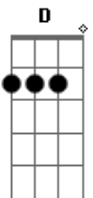
Gb G (solo 4x)

Refrão

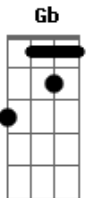
Acordes



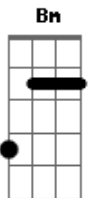
© ukulele-chords.com



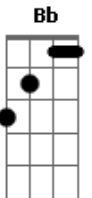
© ukulele-chords.com



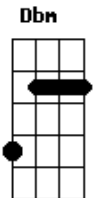
© ukulele-chords.com



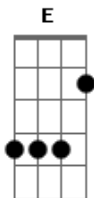
© ukulele-chords.com



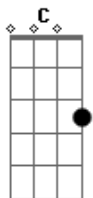
© ukulele-chords.com



© ukulele-chords.com



© ukulele-chords.com



© ukulele-chords.com