

# Daniela Mercury - Mutante

Tom: A

E  
 Juro que não vai doer  
 Se um dia eu roubar  
 O seu anel de brilhantes  
 Afinal de contas dei meu coração  
 E você pôs na estante  
 Como um troféu  
 No meio da bugiganga  
 Você me deixou de tanga  
 B E7  
 Ai de mim que sou romântica!

A  
 Kiss me baby, kiss me  
 Ab Dbm  
 Pena que você não me kiss  
 Gb Gbm  
 Não me suicidei por um triz  
 B E

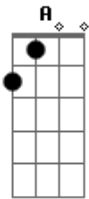
Ai de mim que sou assim!

(intro) E Am

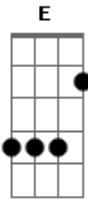
E Am Am7  
 Juro que eu me sinto um pouco rejeitada  
 Me dá um nó na garganta  
 Choro até secar a alma de toda mágoa  
 Depois eu passo pra outra  
 A  
 Como mutante  
 Ab Dbm  
 No fundo sempre sozinho  
 Gb Gbm  
 Seguindo o meu caminho  
 B E E7  
 Ai de mim que sou romântica!

A  
 Kiss me baby, kiss me  
 Ab Dbm  
 Pena que você não me kiss  
 Gb Gbm  
 Não me suicidei por um triz  
 B E  
 Ai de mim que sou assim!

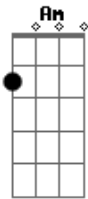
## Acordes



© ukulele-chords.com



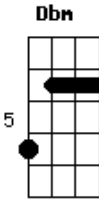
© ukulele-chords.com



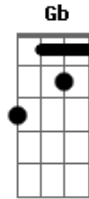
© ukulele-chords.com



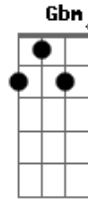
© ukulele-chords.com



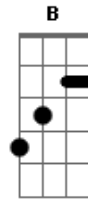
© ukulele-chords.com



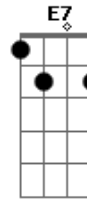
© ukulele-chords.com



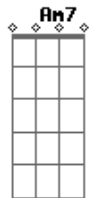
© ukulele-chords.com



© ukulele-chords.com



© ukulele-chords.com



© ukulele-chords.com