

Dani Fernandez - Artificial

tom:

[Primera Parte]

Dm
 Antes estabas transparente, me costaba no entenderte
 Y hoy va cada camino por su mente
 No me cuesta lo que vendes
 Y estás aquí

[Segunda Parte]

Dm
 Te has levantado diferente
 Mientras que se mueve al verme el compás
 De nuestro baile intermitente
 Que si cambia, se detiene
 Verá su fin

[Pré-Refrão]

Vuelves a enseñar los dientes, vas descalza entre la gente
 Si te cortan los cristales, es mi culpa como siempre
 Ya no me alegro de verte
 Ya no me alegro de verte

[Refrão]

Y si pudiera devolverte mis heridas
 Ya no querías que te diera nada más
 Y si tus mierdas ya no excusan mis manías
 Ya no me busques en tu vida artificial
 Y si pudiera devolverte mis heridas
 Ya no querías que te diera nada más
 En tu vida artificial

[Tercera Parte]

Dm
 Corta señal para esconderte
 Estás a punto de romperte
 Y me das tu perfil bueno y sonriente
 Y si pudiera devolverte mis heridas

[Pré-Refrão]

Vuelves a enseñar los dientes, vas descalza entre la gente
 Si te cortan los cristales, es mi culpa como siempre
 Ya no me alegro de verte
 Ya no me alegro de verte

[Refrão]

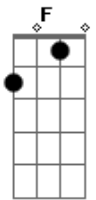
Y si pudiera devolverte mis heridas
 Ya no querías que te diera nada más
 Y si tus mierdas ya no excusan mis manías
 Ya no me busques en tu vida artificial
 Y si pudiera devolverte mis heridas
 Ya no querías que te diera nada más
 En tu vida artificial

[Instrumental] Gm C F Gm E A

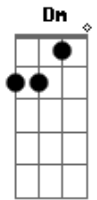
[Refrão]

Y si pudiera devolverte mis heridas
 Ya no querías que te diera nada más
 Y si tus mierdas ya no excusan mis manías
 Ya no me busques en tu vida artificial
 En tu vida artificial

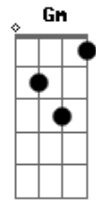
Acordes



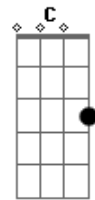
© ukulele-chords.com



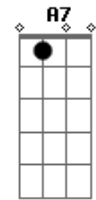
© ukulele-chords.com



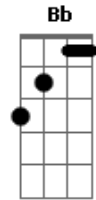
© ukulele-chords.com



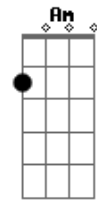
© ukulele-chords.com



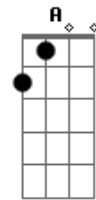
© ukulele-chords.com



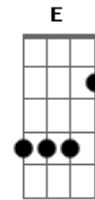
© ukulele-chords.com



© ukulele-chords.com



© ukulele-chords.com



© ukulele-chords.com