

# DAM - Lobotomia

Tom: D

Em G A Bb Em  
 Em uma noite ou em milhões de anseios  
 Em G A Bb Em  
 Dizendo mais o que sempre escutei  
 Em G A Bb Em  
 Você foi réu de seu próprio pesadelo  
 Em G A Bb Em  
 Se fez de surdo bem na hora que chamei  
 Em G A Bb Em  
 Carrega em ombros um fardo pesado  
 Em G A Bb Em  
 De alguém que um dia passou pra te alugar  
 Em G A Bb Em  
 Você se julga muito certo estando errado  
 Em G A Bb Em  
 Com fita preta nem assim vai te ajudar

Refrão:

G  
 Você reclama do sol da manhã  
 Bb  
 e do dia quente e frio  
 A  
 que ficou a noite  
 D7  
 inteira e te abraçou

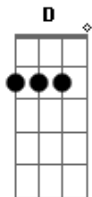
( Em G A Bb )

Em G A Bb Em  
 Você fez côrte mas não há vassalo  
 Em G A Bb Em  
 Achando sempre que podia mais  
 Em G A Bb Em  
 sente cheio mas não há ninguém do lado  
 Em G A Bb Em  
 Se acerta ou erra pra mim já tanto faz  
 Em G A Bb Em  
 Há clara idéias quando é o final do dia  
 Em G A Bb Em  
 Te faz pensar nas mentira ou verdades  
 Em G A Bb Em  
 Uma faca cega corta tua lobotomia  
 Em A Bb Em  
 Talvez tua dor se torne em liberdade.

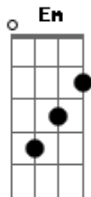
Refrão:

G  
 Você reclama do sol da manhã  
 Bb  
 e do dia quente e frio  
 A  
 que ficou a noite  
 D7  
 inteira e te abraçou

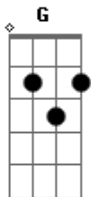
## Acordes



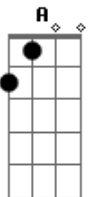
© ukulele-chords.com



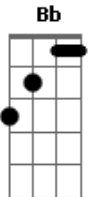
© ukulele-chords.com



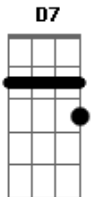
© ukulele-chords.com



© ukulele-chords.com



© ukulele-chords.com



© ukulele-chords.com