

Clara x Sofia - Em Par

tom:

F

F **C**

Ah, quem diria que um dia a poesia seria eu e você
Mas dá pra entender

F **C**

Ah, e a melodia que um dia era vazia ficou fácil de aprender
E é só eu e você

F

Ô ô ô ôoo ô ô ô ôoo, ô ô ô ôoo ô ô ô ôoo

C

Ô ô ô ôoo ô ô ô ôoo, ô ô ô ôoo ô ô ô ôoo

Dm **Bb** **C**

Essas linhas tortas fazem tantas novas formas ao te ver
Foi sem querer

Am **Bb**

Viver no tempo certo e te ter aqui perto

C

Conversa e um verso em par, um mundo pra gente cantar

F **C**

Ah, quem diria que um dia a poesia seria eu e você
Mas dá pra entender

F **C**

Ah, e a melodia que um dia era vazia ficou fácil de aprender
E é só eu e você

F

Ô ô ô ôoo ô ô ô ôoo, ô ô ô ôoo ô ô ô ôoo

C

Ô ô ô ôoo ô ô ô ôoo, ô ô ô ôoo ô ô ô ôoo

Dm **Bb**

Ai que coisa louca, não é que a vida é boa

C

Ela leva leve pro lado de lá, universo eu te peço nunca deixa
isso passar

Am **Bb**

Aquele clichê, quando é pra ser

C

Não tem como evitar, o riso é melhor em par

F **E7** **Am**

Ah, quem diria que um dia a poesia seria eu e você

D7(9)

Mas dá pra entender

F **E7** **Am**

Ah, e a melodia que um dia era vazia ficou fácil de aprender

D7

E é só eu e você

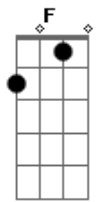
F **C**

Ah, quem diria que um dia a poesia seria eu e você
Mas dá pra entender

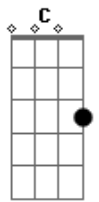
F **C**

Ah, e a melodia que um dia era vazia ficou fácil de aprender
E é só eu e você

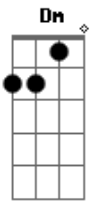
Acordes



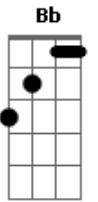
© ukulele-chords.com



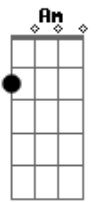
© ukulele-chords.com



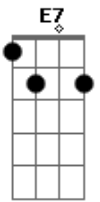
© ukulele-chords.com



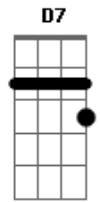
© ukulele-chords.com



© ukulele-chords.com



© ukulele-chords.com



© ukulele-chords.com