

# Ciça Moreira - Confusa

tom:

Intro: B G Gb Bb

B  
Confusa  
Eu me sinto tão confusa  
Parece que nunca vai ter cura  
Será que sou o suficiente para você

B  
Muda  
Quantas vezes me senti tão muda  
Enquanto eu pedia ajuda  
E quem tava do meu lado não ouvia

G Gb G Gb  
Aquele voz dizendo o que você tá fazendo

B D G  
Promete que segura minha mão

Gb  
Quando eu cair  
B D G  
Promete nunca me deixar no chão

Gb  
Se eu desistir  
B D G Gb  
Que eu prometo nunca vou deixar você aqui  
B D G Gb

E vai ser assim, enquanto não for o fim

( B G Gb Bb )

B  
Confusa  
Eles querem te deixar confusa  
Enchendo sua cabeça de dúvida  
Será que vai ser diferente dessa vez?

B  
Perguntas  
Eu já te fiz muitas  
E você sempre me acalma quando eu ouço

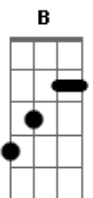
G Gb G Gb  
A sua voz dizendo, o que tá acontecendo

B D G  
Promete que segura minha mão

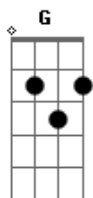
Gb  
Quando eu cair  
B D G  
Promete nunca me deixar no chão

Gb  
Se eu desistir  
B D G Gb  
Que eu prometo nunca vou deixar você aqui  
B D G Gb  
E vai ser assim, enquanto não for o fim

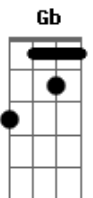
## Acordes



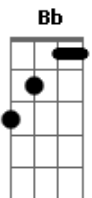
© ukulele-chords.com



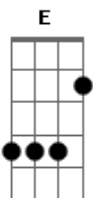
© ukulele-chords.com



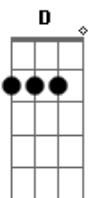
© ukulele-chords.com



© ukulele-chords.com



© ukulele-chords.com



© ukulele-chords.com