

Católicas - A Vinha do Senhor

Tom: F

(refrão)

F Gm Bb F C7 F
A vinha do Senhor, é a casa de Israel.

Dm C
1. Arrancastes do Egito esta videira, e expulsastes as nações para plantá-la.

C Gm F Dm Gm
Até o mar se estenderam seus sarmentos, até o rio seus rebentos se espalharam.

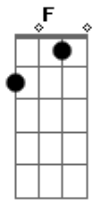
Dm C
2. Por que razão vós destruístes sua cerca, para que todos os passantes a vindimem,

C Gm F Dm Gm
O javali da mata virgem a devaste, e os animais do descampado nela pastem!

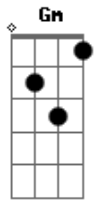
Dm C
3. Voltai-vos para nós, Deus do universo, visitai a vossa vinha e protegei-a!

C Gm F Dm Gm
Foi a vossa mão direita que a plantou; protegei-a e ao rebento que firmaste!

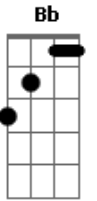
Acordes



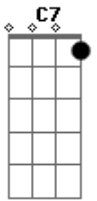
© ukulele-chords.com



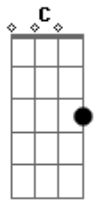
© ukulele-chords.com



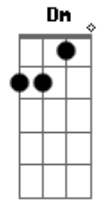
© ukulele-chords.com



© ukulele-chords.com



© ukulele-chords.com



© ukulele-chords.com