

Catch Side - Ainda Não Disse Adeus

Tom: F

F Dm
 Já era hora de você partir
 Bb
 Feche a porta e saia sem sorrir,
 C
 Não volte sem véu.
 F Dm
 Eu fiz essa canção para lhe explicar
 Bb
 Que eu não deveria nem contar
 C
 Nem pensar em você.
 F Dm Bb
 Já era de eu entender que não precisava ter você
 C
 Ao meu lado para respirar, para crescer
 Bb C F
 Por mais que as palavras possam me machucar,
 Dm Bb C F
 Preciso te falar que dessa vez é para sempre, talvez.
 F Dm
 Te olhar e não pensar em te ter e te beijar,
 Bb C F
 Não me importar em ver alguém vivendo a minha vida com você
 Dm Bb C
 Tentar, tentar, eu vou tentar.

F, Dm, Bb, C

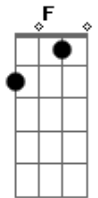
F Dm
 Contemple o dia claro, inigualável céu azul,
 Hoje como você mesma proclamou, é o seu dia.

Bb
 Entenda que eu não dou tanta importância aos dias
 São tantos e repetitivos
 C
 Entenda que eu não te conheço bem.
 F Dm
 Junto aos seus olhos, e como são lindos, ser feliz e não se
 deixar abater
 Bb
 Não podemos deixar que outras coisas, outras pessoas, tirem o
 nosso bem estar
 C
 Seja feliz, em qualquer lugar

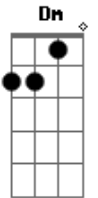
F Dm
 Te olhar e não pensar em te ter e te beijar,
 Bb C F
 Não me importar em ver alguém vivendo a minha vida com você
 Dm Bb C
 Tentar, tentar, eu vou tentar.

F
 Dm
 Não podemos deixar que outras coisas, outras pessoas, tirem o
 nosso bem estar
 Bb
 Seja feliz, feliz em qualquer lugar!
 Junto aos seus olhos, e como são lindos,
 C
 Conseguiram me convencer a te desejar o bem para sempre, sem
 se deixar abater.
 Bb C
 Te desejar o bem, independente de qualquer lugar.

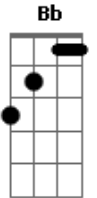
Acordes



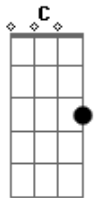
© ukulele-chords.com



© ukulele-chords.com



© ukulele-chords.com



© ukulele-chords.com