

# Capital Inicial - Jibóia's Bar

Tom: E

E  
Estou aqui no Jibóias bar

Pensando se um dia ela vai voltar pra mim, vai ser o meu fim  
Se ela me ama ou se vai me amar

E  
Eu estou te esperando aqui  
No Jibóias bar

E  
Roberto por favor  
Me traz mais um licor  
Cerveja, wishy, ou vodka

Ou qualquer bebida alcóolica aqui  
No Jibóias bar

Se ela me ama, ou se vai me amar, estou esperando aqui  
No Jibóia's bar

E  
O dia é de chuva  
E a gente toma todas aqui

Não sei se é filial do inferno  
Ou do juquiri

A gente veio para esguaguaçar

Estamos aqui  
No Jibóias bar

O club aqui ta mal  
Eu vou pra marginal  
Roberto põe na conta

Porque eu vou matar uma ponta ali

No Jibóias bar

Se ela me ama ou se vai me amar

Eu não estou nem ai  
Na Jibóias bar

Jibóias bar, Jibóias bar, Jibóia's bar, Jibóia's bar

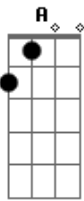
Se ela me ama ou se vai me amar

Eu não to nem aí no Jibóia's bar

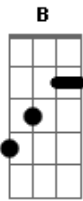
## Acordes



© ukulele-chords.com



© ukulele-chords.com



© ukulele-chords.com