

Campanha da Fraternidade 2018 - Ao Se Aproximar a Páscoa

Tom: F

Ao se aproximar a Páscoa
 Tu te fazes o romeiro
 Dirigindo-se à Cidade
 Rumo ao Templo, lugar santo
 Lá o encontras profanado
 Por cambistas e outros tantos

 Em tua Páscoa, não perece
 Quem seguir o rumo certo
 Pois, do humano tu conheces
 Os sentidos por completo

 Expulsaste os vendedores
 E a Escritura se cumpriu
 Tu disseste com voz firme
 ?O seu zelo me consome
 É a casa de meu Pai
 Pois é bom honrar seu nome?

 ?Não se faz desta morada
 Uma casa de comércio?
 Destruindo-se o lugar

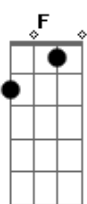
Este é o teu sinal
 Em três dias tu o levantas
 Ei-lo novo, sem igual

 Duvidando de tua força
 Perguntavam: ?Como pode
 Destruir o santuário
 Que há tempos se ergueu
 E fazê-lo levantar??
 Ninguém disso entendeu

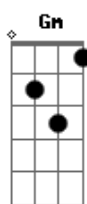
 Era o Templo do teu corpo
 Que aos discípulos falaste
 Das palavras da Escritura
 Todos tinham recordado
 Quando ao fim de tua morte
 Viram o Ressuscitado

 Esperamos a vitória
 Caminhando na esperança
 Nesta fé que hoje nos salva
 Tua Páscoa é nosso guia
 Apressemos, por teu nome
 A chegada deste dia

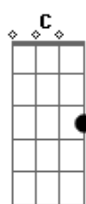
Acordes



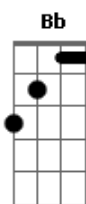
© ukulele-chords.com



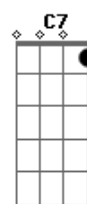
© ukulele-chords.com



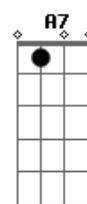
© ukulele-chords.com



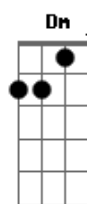
© ukulele-chords.com



© ukulele-chords.com



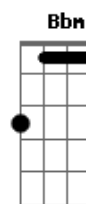
© ukulele-chords.com



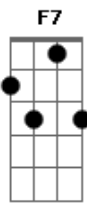
© ukulele-chords.com



© ukulele-chords.com



© ukulele-chords.com



© ukulele-chords.com