

# Calmará - Luz Ia

G

tom:

[Riff]

O que vou sentir  
 Se a luz estava apagada  
 Sempre aqui?  
 Cor do céu e do mar  
 A flor mais bela  
 E o caboclinho  
 Só ouvi cantar  
 Curumim cresceu  
 Seus cachos lindos  
 Eu só sei se eu tocar  
 Se sua pipa torar  
 Não dá pra eu buscar  
 Filho me perdoará?

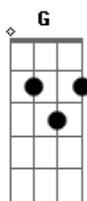
Ab Cm  
 Nunca nada viu  
 Ab Cm  
 Cega sempre foi  
 Ab Cm  
 Cruzou a vida e  
 Ab C  
 Guardou só ilusão de breu

Dm  
 Morreu e fim

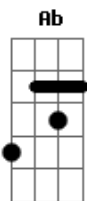
Bb  
 E o que primeiro vi  
 Dm C Gm  
 A luz dos sonhos que  
 F Bb  
 Eu menina tinha e  
 Dm C Gm  
 Abriu meus olhos, ri  
 F Bb  
 E a cena eclodiu  
 Dm C Gm  
 É Cristo bem ali  
 F Bb  
 Eu como nunca corri  
 Dm C Gm  
 Sem medo de cair

Dm C Gm  
 Sem me\_\_\_do fui  
 Dm C Gm  
 Sem me\_\_\_do vou  
 Dm C Gm  
 Sem me\_\_\_do eu

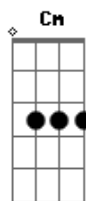
## Acordes



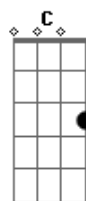
© ukulele-chords.com



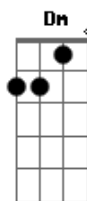
© ukulele-chords.com



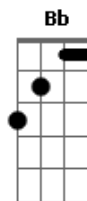
© ukulele-chords.com



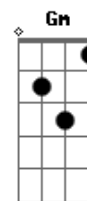
© ukulele-chords.com



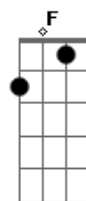
© ukulele-chords.com



© ukulele-chords.com



© ukulele-chords.com



© ukulele-chords.com