

Bruno e Marrone - Só Dá Ela

Tom: D

m [Intro] Bb F C F C

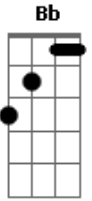
F C Dm
 Eu tenho algo no peito que não me pertence
 Bb Gm C
 Mas não consigo arrancar do meu coração
 F A7
 Ela que vive com outro
 Dm
 Não sai da minha mente
 Bb C7 F C7

Em toda porta de saída encontro a solidão
 F
 Nas madrugadas tristes
 C Dm Bb Gm
 No meu pensamento só dá ela, só dá ela
 C
 No meu coração
 F C Dm
 E quando amanhece na minha cabeça ainda é ela
 Bb C F Dm
 Ainda é ela, ainda é ela no meu coração
 Bb C F Dm
 Ainda é ela, ainda é ela no meu coração

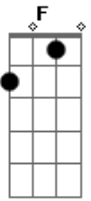
Acordes



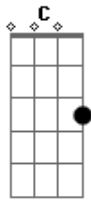
© ukulele-chords.com



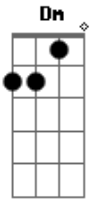
© ukulele-chords.com



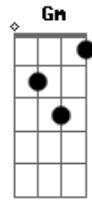
© ukulele-chords.com



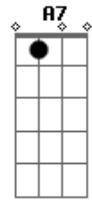
© ukulele-chords.com



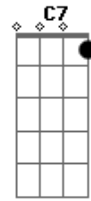
© ukulele-chords.com



© ukulele-chords.com



© ukulele-chords.com



© ukulele-chords.com