

# Banda Liber's - Águas Turvas

Tom: D

m [Intro] Dm C Gm A Bb A

Dm  
Vejo uma luz no fim do túnel há  
Quilômetros de distância C

É tão difícil alcança-la sendo ainda uma  
Criança Gm

Jogada nessa floresta aonde o Sol não  
Vem brilhar A

Dm  
Aqui é tudo escuro, mas eu não confio  
Em ninguém C

Pois sei que a queda do fraco eleva o forte  
Gm  
E vou seguindo em frente sem olhar pro

A  
Lado  
Gm  
E vejo lobos famintos disfarçados de  
Cordeiros Dm

Se fazem tão amigáveis e atraem suas  
Presas C

Pra uma emboscada no fundo da  
Caverna Gm

Encurralados sem ter pra onde correr  
F C Bb  
Eu vou seguir em linha reta na direção  
da luz A C

F  
Pois de espinhos, pedras e águas turvas  
Gm A  
É o caminho a percorrer  
F C  
Sou eu quem traço o meu destino

Bb A  
Sem usar cartas ou bola de cristal  
F C  
Buscando meus objetivos  
Gm A Dm C  
Sair do foco pode ser fatal  
( Dm C Gm A Bb A )

Dm  
Ganhando experiência sobrevivendo a tudo  
C  
Me arriscando em hábitos noturnos

Gm  
Se uma folha cai é susto certo  
A  
O medo é meu motivador direto  
Gm  
Eu estou atento a qualquer coisa que se  
Dm  
Mexa C

Qualquer barulho ou coisa que aconteça

Já estou preparado a qualquer ser que  
Possa me atacar Gm

Me esquivo e volto a caminhar Bb A  
F C Bb  
Eu vou seguir em linha reta na direção

Da luz A C  
F  
Pois de espinhos, pedras e águas turvas

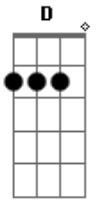
Gm A  
É o caminho a percorrer  
F C

A  
Sou eu quem traço o meu destino  
Bb A

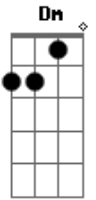
Sem usar cartas ou bola de cristal  
F C  
Buscando meus objetivos

Gm A Dm C Bb  
Sair do foco pode ser fatal  
Gm A Dm C Bb  
Sair do foco pode ser fatal  
Gm A Dm  
Sair do foco pode ser fatal

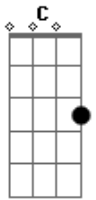
## Acordes



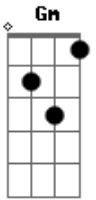
© ukulele-chords.com



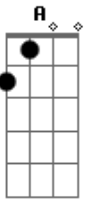
© ukulele-chords.com



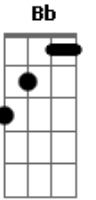
© ukulele-chords.com



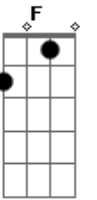
© ukulele-chords.com



© ukulele-chords.com



© ukulele-chords.com



© ukulele-chords.com