

# As Bahias e a Cozinha Mineira - Volta

Tom: A

Desde quando eu <sup>Dbm</sup> <sup>Gbm</sup>  
 Não ando a pé <sup>Dbm</sup> <sup>Gbm</sup>  
 Deixei de olhar <sup>Dbm</sup> <sup>Gbm</sup>  
 Os olhos seus <sup>A</sup> <sup>Bb</sup> <sup>B</sup> <sup>E</sup>  
 Fui obrigado a viver sem você <sup>A</sup> <sup>Bb</sup> <sup>B</sup> <sup>E</sup>  
 Arame farpado que é amar um outro alguém

<sup>Dbm</sup>  
 Na paulista aberta <sup>B</sup> <sup>E</sup> <sup>A</sup>  
 Eu não tenho chance de te encontrar <sup>Am</sup>  
 Pra te falar

<sup>E</sup> <sup>A</sup>  
 Se eu pedir perdão <sup>B7</sup>  
 Se eu te der a mão <sup>Am</sup>  
 Será que você volta

<sup>Gbm</sup> <sup>B</sup>  
 Desde quando eu <sup>Gbm</sup> <sup>B</sup>  
 Fiquei a pé <sup>Gbm</sup> <sup>B</sup>  
 Arquei com o peso <sup>Gbm</sup> <sup>B</sup>

Do meu pesar

<sup>Gbm</sup> <sup>E</sup>  
 A cama, a fronha, as suas roupas a me encarar <sup>A</sup>  
 Um medo latente, gigante <sup>B</sup>  
 Eu não posso aguentar

<sup>Dbm</sup> <sup>B</sup> <sup>E</sup> <sup>A</sup>  
 Rezo pra saber em qual esquina eu poderia te encontrar <sup>Dbm</sup> <sup>B</sup> <sup>E</sup>  
 Isso não é nada, pois eu sei se curou e hoje vive bem <sup>Am</sup>  
 Sozinha e bem

<sup>E</sup> <sup>A</sup>  
 Se eu pedir perdão <sup>B7</sup>  
 Se eu te der a mão <sup>Am</sup>  
 Será que você volta

( <sup>Dbm7</sup> <sup>Abm7</sup> )

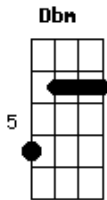
<sup>Dbm7</sup>  
 0 tempo dirá <sup>Dbm7</sup>  
 0 tempo curará <sup>Dbm7</sup> <sup>Dbm7</sup>  
 0 tempo apagará você de mim

<sup>E</sup> <sup>A</sup>  
 Se eu pedir perdão <sup>B7</sup>  
 Se eu te der a mão <sup>Am</sup>  
 Será que você volta

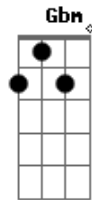
## Acordes



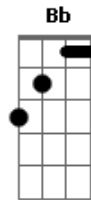
© ukulele-chords.com



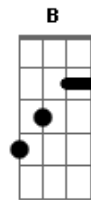
© ukulele-chords.com



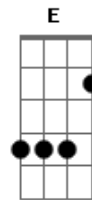
© ukulele-chords.com



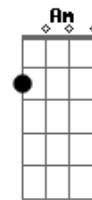
© ukulele-chords.com



© ukulele-chords.com



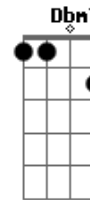
© ukulele-chords.com



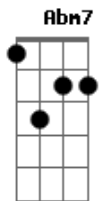
© ukulele-chords.com



© ukulele-chords.com



© ukulele-chords.com



© ukulele-chords.com