

Anahí - Alérgico

Tom: C
Intro: G A Bm G A G D G D

Me hiero el ruido de los automoviles
Perdí mi oxígeno y mi voluntad
Mientras avanzo al dolor un kilometro más
Yo me quedo y tu te vas

En esta noche de estrellas inmóviles
Tu corazón es alérgico a mi
Aún late mi peorr error
Un milímetro atrás
Respiro en un congelador y no saldré jamás

Refrão:
Ya no curaré tu soledad
Cuando duerma la ciudad
No estaré para oír Tus historias tontas

No porque tienes miedo de sentir
Porque eres alérgico a soñar
Y perdimos color

Porque eres alérgico al amor...

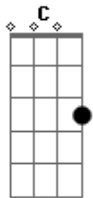
Parte 2:
Voy caminando en tormentas electricas
Buscando algun territorio neutral
Donde no escuche de ti
Donde aprenda a olvidar
A no morir y a no vivir
Tan fuera de lugar

Refrão:
Sabes no voy a cuidar tus pasos
No te puedo defender de ti

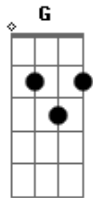
Ya no curaré tu soledad
Cuando duerma la ciudad
No estaré para oír Tus historias tontas

No porque tienes miedo de sentir
Porque eres alérgico a soñar
Y perdimos color
Porque eres alérgico al amor...

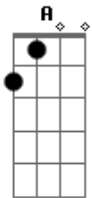
Acordes



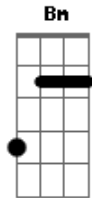
© ukulele-chords.com



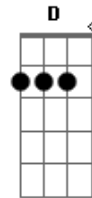
© ukulele-chords.com



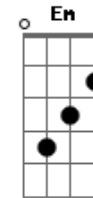
© ukulele-chords.com



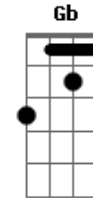
© ukulele-chords.com



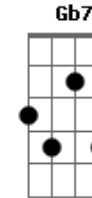
© ukulele-chords.com



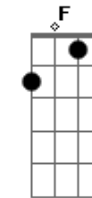
© ukulele-chords.com



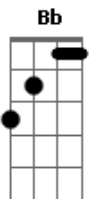
© ukulele-chords.com



© ukulele-chords.com



© ukulele-chords.com



© ukulele-chords.com