

Aira - Auto Amor

tom:

Dm

Sim, foi bem difícil chegar até aqui

C

Depois de tantas quedas fui até o fim

Bb **A**

Do poço e enxerguei que a minha trajetória depende de mim

Dm

Não tente competir com o que é melhor pra mim

C

Depois desse caminho será nosso fim

Bb **A**

Podem dizer que é egoísmo mas tenho prioridade aqui

Dm

Apreendi que meu caminho eu mesmo traço

C

Sob a proteção dos meus antepassados

Bb **A**

Não é que eu não te ame, só me amo mais

Dm

Sei que nem todos entendem mas já entendi

C

A voz que grita e fala bem dentro de mim

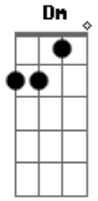
Bb

Quero que ouça a sua e acorde pro chamado

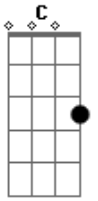
A

Do auto amor

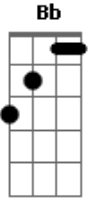
Acordes



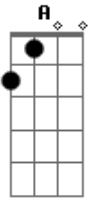
© ukulele-chords.com



© ukulele-chords.com



© ukulele-chords.com



© ukulele-chords.com