

Adriana Lima (Betel Varadouro) - Inexplicavel

tom:

Intro: F Eb Bb C

É inexplicável quando Deus quer operar
 O seu poder é imenso agindo ele quem impedirá
 Pega o homem com a queixada ele mata mil
 Pega um homem com uma capa ele abre o Rio
 Pegar o moço com uma pedra mata o gigante
 Cria ele não mudou opera como antes
 Quem pode explicar
 Quando surdo começa a ouvir
 Quando mudo começar a falar
 O cego ver e o paralítico andar
 Quem pode explicar quando o câncer é tirado e lançado fora
 O leproso fica limpo todo mal vai embora tem que ir embora

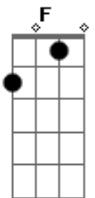
[Solo] Bb C F
 Bb Gm C

Pega o homem com a queixada ele mata mil

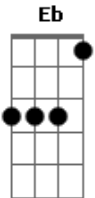
Pega um homem com uma capa ele abre o Rio
 Pegar o moço com uma pedra mata o gigante
 Cria ele não mudou opera como antes
 Quem pode explicar
 Quando surdo começa a ouvir
 Quando mudo começar a falar
 O cego ver e o paralítico andar
 Quem pode explicar quando o câncer é tirado e lançado fora
 O leproso fica limpo todo mal vai embora tem que ir embora
 Já faz tanto tempo que você ora geme chora
 Precisando de refúgio uma resposta
 Oh senhor entrega a vitória nas minhas mãos
 Eu quero lhe dizer se você crer o sobrenatural vai acontecer

(Gm A Bb C)
 (D Bb C Bb)
 (Gm A Bb)
 (C D Bb)
 (C Eb F)

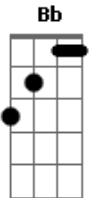
Acordes



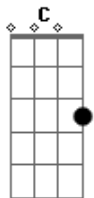
© ukulele-chords.com



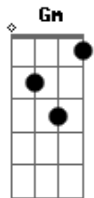
© ukulele-chords.com



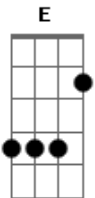
© ukulele-chords.com



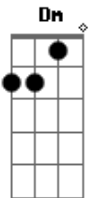
© ukulele-chords.com



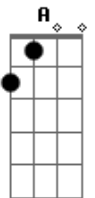
© ukulele-chords.com



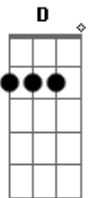
© ukulele-chords.com



© ukulele-chords.com



© ukulele-chords.com



© ukulele-chords.com