

2DE1 - Confesso

tom:

Bb

Cm Dm Cm Dm

Eu confesso

Cm Bb Ab

Eu te vi chorando, e chorei também

Cm Dm Cm Dm

Eu confesso

Cm Bb Ab

Meu medo é ir embora sem te reconhecer

Cm Dm Cm Dm Cm

Eu olho pra trás, e vejo o meu bem

Bb Ab

Meu mal

Cm Dm Cm Bb Ab

E ai como faz, se tudo que eu sei, te afasta

Cm Dm

Me assusta notar o sinal

Cm Dm

Me assusta não ser um casal

Cm Bb Ab

Me assusta o ser no final

Cm Dm

Me assusta o querer visceral

Cm Dm

Eu tentei não sentir, me fez mal

Cm Bb Ab

Me assusta, me assusta

Cm Dm Cm Dm Cm

Eu olho pra trás, e vejo o meu bem

Bb Ab

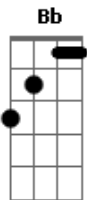
Meu mal

Cm Dm Cm Bb Ab

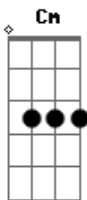
E ai como faz, se tudo que eu sei, te afasta

Cm Dm

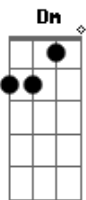
Acordes



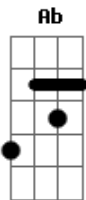
© ukulele-chords.com



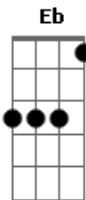
© ukulele-chords.com



© ukulele-chords.com



© ukulele-chords.com



© ukulele-chords.com

Me assusta notar o sinal

Cm Dm

Me assusta não ser um casal

Cm Bb Ab

Me assusta o ser no final

Cm Dm

Me assusta o querer visceral

Cm Dm

Eu tentei não sentir, me fez mal

Cm Bb Ab

Me assusta, me assusta

Cm Dm

Me assusta notar o sinal

Cm Dm

Me assusta não ser um casal

Cm Bb Ab

Me assusta o ser no final

Cm Dm

Me assusta o querer visceral

Cm Dm

Eu tentei não sentir, me fez mal

Cm Bb Ab

Me assusta, me assusta

Eb Dm

Eu tento arrumar

Cm

Reformo os vestidos

Bb

Mas não deixam voar

Eb

Sem ser permitido

Dm

Seguir como tá

Cm

É tempo perdido

Bb

Cansei dessa paz, já não faz sentido